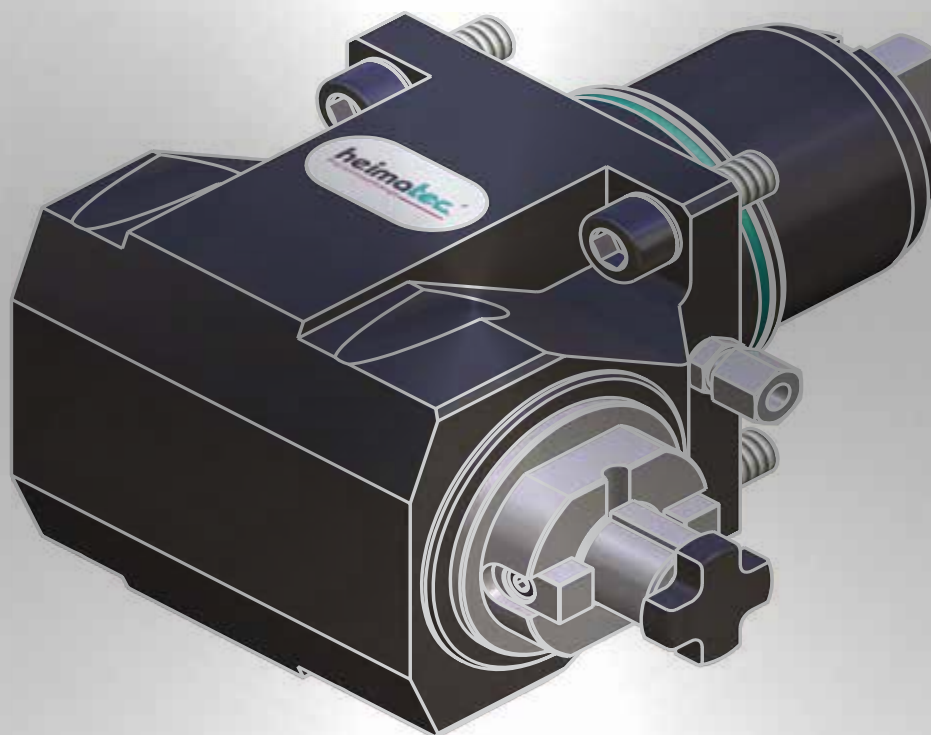


Werkzeugkatalog

tool catalogue



Mori Seiki

NT/NTX 1000

NT/NTX 2000

NT/NTX 3000



Hinweis zu den AGBs:

Diese finden Sie in unserem Internetauftritt unter

www.heimatec.de

Home/Impressum/AGB

Terms and conditions:

You will find them on our website

www.heimatec.com

Home/Imprint/Terms and Conditions

Das Katalog-Werk einschließlich aller seiner Teile ist urheberrechtlich geschützt. Jede Verwertung außerhalb der engen Grenzen des Urheberrechtsgesetzes ist ohne Zustimmung der Rechteeinhaber unzulässig und strafbar. Das gilt insbesondere für Vervielfältigungen, Übersetzungen, Mikroverfilmungen und die Einspeicherung und Verarbeitung in elektronischen Systemen.

heimatec® GmbH behält sich Änderungen technischer Art jederzeit ohne Vorankündigung vor. Dies gilt insbesondere bei Anpassungen an neue oder geänderte internationale Normen oder bei Weiterentwicklungen unserer Produkte oder Herstellungsprozesse.

This catalogue, including all its parts, is protected by copyright. Each use outside the restricted limitations of the Copyright Act is inadmissible and liable to prosecution without the consent of heimatec. This is particularly valid for duplication, translation, microfilming and feeding and processing in electronic systems.

heimatec® GmbH reserves the right of technical changes everytime without advance notice, which is particularly valid for adaptations to new or changed international standards, or to developments of our products or manufacturing processes.

angetriebene Werkzeuge
driven tools



Axial-Bohr- und Fräskopf
axial drilling and milling head

$n_{max} = 6000 \text{ min}^{-1}$

| | | | |
|--------------|-----------------|-----------|-----|
| 8 010 45 067 | ER 25 AX u-tec | EK | 1:1 |
| 8 010 45 068 | ER 25 AX u-tec | IK 25 bar | 1:1 |
| 8 010 45 098 | ER 25 AX u-tec | IK 70 bar | 1:1 |
| 8 010 46 171 | ER 32 AX u-tec | EK | 1:1 |
| 8 010 46 180 | ER 32 AX u-tec | IK 25 bar | 1:1 |
| 8 010 46 158 | ER 32 AX u-tec | IK 70 bar | 1:1 |
| 8 010 46 130 | easy quick HT 4 | EK | 1:1 |
| 8 010 46 131 | easy quick HT 4 | IK 25 bar | 1:1 |
| 8 010 46 168 | easy quick HT 4 | IK 70 bar | 1:1 |



Axial-Bohr- und Fräskopf
axial drilling and milling head

$n_{max} = 12000 \text{ min}^{-1}$

| | | | |
|--------------|----------------|----|-----|
| 8 010 45 104 | ER 25 AX u-tec | EK | 1:1 |
|--------------|----------------|----|-----|



Axial-Bohr- und Fräskopf
axial drilling and milling head

$n_{max} = 24000 \text{ min}^{-1}$

| | | | |
|--------------|----------------|-----------|-----|
| 8 013 44 009 | ER 16 AX u-tec | EK | 1:4 |
| 8 013 44 010 | ER 16 AX u-tec | IK 70 bar | 1:4 |



Axial-Bohr- und Fräskopf
axial drilling and milling head

$n_{max} = 6000 \text{ min}^{-1}$

| | | | |
|--------------|--------------------------------|----|-----|
| 8 011 44 024 | Kombidorn/universal arbor 16 | EK | 1:1 |
| 8 011 45 022 | Kombidorn/universal arbor 22 | EK | 1:1 |
| 8 011 44 025 | Kombidorn/universal arbor 3/4" | EK | 1:1 |
| 8 011 45 030 | Kombidorn/universal arbor 1/2" | EK | 1:1 |



Axial-Bohr- und Fräskopf
axial drilling and milling head

Achsversatz / offset A=50
 $n_{max} = 12000 \text{ min}^{-1}$

| | | | |
|--------------|----------------|------------|-----|
| 8 019 45 138 | ER 25 AX u-tec | IK 140 bar | 1:1 |
|--------------|----------------|------------|-----|



Axial-Bohr- und Fräskopf
axial drilling and milling head

Achsversatz / offset A=50

| | | | |
|------------------------------------|-----------------|------------|-----|
| 8 019 45 085 | ER 25 AX u-tec | EK | 1:1 |
| 8 019 45 086 | ER 25 AX u-tec | IK 140 bar | 1:1 |
| $n_{max} = 6000 \text{ min}^{-1}$ | | | |
| 8 019 46 076 | easy quick HT 4 | EK | 1:1 |
| 8 019 46 077 | easy quick HT 4 | IK 140 bar | 1:1 |
| $n_{max} = 6000 \text{ min}^{-1}$ | | | |
| 8 019 44 069 | ER 20 AX u-tec | EK | 1:2 |
| 8 019 44 070 | ER 20 AX u-tec | IK 140 bar | 1:2 |
| $n_{max} = 12000 \text{ min}^{-1}$ | | | |
| 8 019 44 071 | ER 16 AX u-tec | EK | 1:3 |
| 8 019 44 049 | ER 16 AX u-tec | IK 140 bar | 1:3 |
| $n_{max} = 18000 \text{ min}^{-1}$ | | | |
| 8 019 45 136 | ER 25 AX u-tec | EK | 2:1 |
| 8 019 45 137 | ER 25 AX u-tec | IK 140 bar | 2:1 |
| $n_{max} = 3000 \text{ min}^{-1}$ | | | |

Mori Seiki NT/NTX 1000 - 2000 - 3000

► Weitere Ausführungen auf Anfrage
further versions on request

► Zubehör ZB...*
accessories ZB...*

► easy-quick

► u-tec





Winkel-Bohr- und Fräskopf radial drilling and milling head

Mittenmaß / center distance H=85
n_{max} = 6000 min⁻¹

| | | | |
|--------------|-----------------|------------|-----|
| 8 030 45 139 | ER 25 AX u-tec | EK | 1:1 |
| 8 030 45 140 | ER 25 AX u-tec | IK 140 bar | 1:1 |
| 8 030 46 316 | ER 32 AX u-tec | EK | 1:1 |
| 8 030 46 320 | ER 32 AX u-tec | IK 140 bar | 1:1 |
| 8 030 46 232 | easy quick HT 4 | EK | 1:1 |
| 8 030 46 233 | easy quick HT 4 | IK 140 bar | 1:1 |



Winkel-Bohr- und Fräskopf radial drilling and milling head

Mittenmaß / center distance H=85
n_{max} = 12000 min⁻¹

| | | | |
|--------------|-----------------|------------|-----|
| 8 030 45 195 | ER 25 AX u-tec | EK | 1:2 |
| 8 030 45 235 | ER 25 AX u-tec | IK 140 bar | 1:2 |
| 8 030 46 352 | easy quick HT 4 | EK | 1:2 |
| 8 030 46 398 | easy quick HT 4 | IK 140 bar | 1:2 |



Winkel-Bohr- und Fräskopf radial drilling and milling head

Mittenmaß / center distance H=85
n_{max} = 18000 min⁻¹

| | | | |
|--------------|-----------------|------------|-----|
| 8 030 45 236 | ER 25 AX u-tec | EK | 1:3 |
| 8 030 45 237 | ER 25 AX u-tec | IK 140 bar | 1:3 |
| 8 030 46 399 | easy quick HT 4 | EK | 1:3 |
| 8 030 46 400 | easy quick HT 4 | IK 140 bar | 1:3 |



Winkel-Bohr- und Fräskopf radial drilling and milling head

Mittenmaß / center distance H=85
n_{max} = 24000 min⁻¹

| | | | |
|--------------|----------------|------------|-----|
| 8 030 44 079 | ER 16 AX u-tec | EK | 1:4 |
| 8 030 44 080 | ER 16 AX u-tec | IK 140 bar | 1:4 |



Winkel-Bohr- und Fräskopf radial drilling and milling head

Mittenmaß / center distance H=85
n_{max} = 12000 min⁻¹

| | | | |
|--------------|----------------|------------|-----|
| 8 030 45 202 | ER 25 AX u-tec | EK | 1:2 |
| 8 030 45 206 | ER 25 AX u-tec | IK 140 bar | 1:2 |



Winkel-Bohr- und Fräskopf radial drilling and milling head

Mittenmaß / center distance H=85
n_{max} = 6000 min⁻¹

| | | |
|--------------|--------------------------------|--------|
| 8 031 44 036 | Kombidorn/universal arbor 16 | EK 1:1 |
| 8 031 45 027 | Kombidorn/universal arbor 22 | EK 1:1 |
| 8 031 44 037 | Kombidorn/universal arbor 3/4" | EK 1:1 |
| 8 031 45 045 | Kombidorn/universal arbor 1" | EK 1:1 |



Winkel-Bohr- und Fräskopf radial drilling and milling head

Mittenmaß / center distance H=85
n_{max} = 6000 min⁻¹
doppelspindel / double spindle

| | | | |
|--------------|-----------------|----|-----|
| 8 039 45 030 | ER 25 AX u-tec | EK | 1:1 |
| 8 039 46 029 | easy quick HT 4 | EK | 1:1 |



Schwenkopf universal head

| | | | |
|--|----------------|-----------|-----|
| 8 043 44 009 | ER 16 AX u-tec | EK | 1:1 |
| 8 043 44 008 | ER 16 AX u-tec | IK 25 bar | 1:1 |
| n _{max} = 6000 min ⁻¹ | | | |
| 8 043 44 022 | ER 16 AX u-tec | EK | 1:2 |
| 8 043 44 023 | ER 16 AX u-tec | IK 25 bar | 1:2 |
| n _{max} = 12000 min ⁻¹ | | | |

▶ Weitere Ausführungen auf Anfrage
further versions on request

▶ Zubehör ZB...*
accessories ZB...*



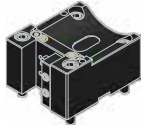
▶ easy-quick



▶ u-tec



festе Werkzeuge
static tool holders



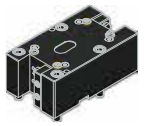
| | |
|---|---|
| Kombi-Drehstahlhalter universal turning holder | kurze Ausführung short version |
| 8 224 14 003 Vierkant/square 20 | EK |
| 8 224 15 007 Vierkant/square 25 | EK |
| 8 224 14 005 Vierkant/square 3/4" | EK |
| 8 224 15 017 Vierkant/square 1" | EK |



| | |
|---|--|
| Kombi-Drehstahlhalter universal turning holder | lange Ausführung long version |
| 8 224 14 009 Vierkant/square 20 | EK |
| 8 224 14 010 Vierkant/square 3/4" | EK |



| | |
|--|---|
| Kombi-Doppel- Drehstahlhalter combi double turning holder | kurze Ausführung short version |
| 8 251 14 015 Vierkant/square 20 | EK |
| 8 251 15 011 Vierkant/square 25 | EK |
| 8 251 14 024 Vierkant/square 3/4" | EK |
| 8 251 15 012 Vierkant/square 1" | EK |



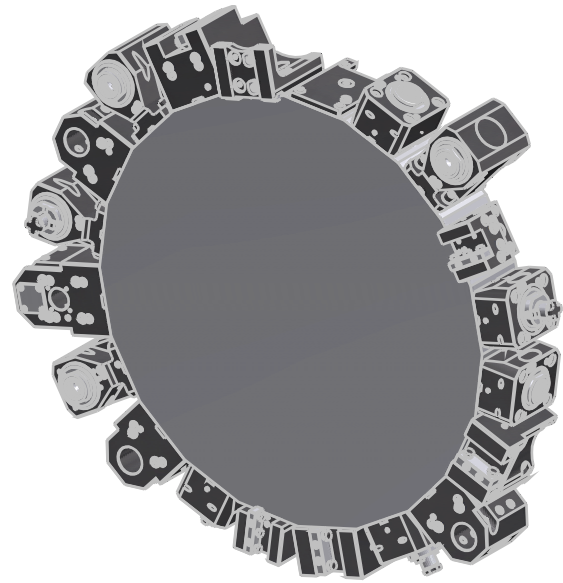
| | |
|--|--|
| Kombi-Doppel- Drehstahlhalter combi double turning holder | lange Ausführung long version |
| 8 251 14 025 Vierkant/square 20 | EK |
| 8 251 14 026 Vierkant/square 3/4" | EK |



| | |
|--|----|
| Kombi- Plandrehhalter combi facing holder | |
| 8 244 14 003 Vierkant/square 20 | EK |
| 8 244 15 003 Vierkant/square 25 | EK |
| 8 244 14 004 Vierkant/square 3/4" | EK |
| 8 244 15 007 Vierkant/square 1" | EK |



| | |
|--|--|
| Bohrstangenhalter boring bar holder | <i>Mittenmaß / center distance H=100</i> |
| 8 240 18 032 ø32 | IK/EK |
| 8 240 19 034 ø40 | IK/EK |
| 8 240 18 042 ø1 1/4" | IK/EK |
| 8 240 19 064 ø1 1/2" | IK/EK |



| | |
|---|---|
| Doppel- Bohrstangenhalter double boring bar holder | <i>Mittenmaß / center distance H=75/105</i> |
| 8 253 17 049 ø25 | IK/EK |
| 8 253 17 054 ø1" | IK/EK |



| | |
|---|----|
| Abstechhalter cut-off holder | |
| 8 224 12 019 SH 26 | EK |



| | |
|---|--|
| Abdeckplatte cover plate | |
| 8 200 41 006 | |

Mori Seiki NT/NTX 1000 - 2000 - 3000



Hauptsitz/headquarters

heimatec® GmbH
Präzisionswerkzeuge
Carl-Benz-Straße 4
D- 77871 Renchen
Postfach 11 36
D- 77867 Renchen
Tel.: +49 (78 43) 94 66 0
Fax: +49 (78 43) 94 66 66
www.heimatec.de
info@heimatec.de

heimatec® Inc.
16 E. Piper Lane Suite 121
USA- 60070 Prospect Heights IL
Tel.: +1 (847) 749 0633
Fax: +1 (847) 749 2445
www.heimatecinc.com
info@heimatecinc.com

heimatec® - Ost, JSC
ul. Kozjubinskogo 4 ofice 209
RUS- 121351 Moskau
Tel.: +7 (495) 648 69 19
Fax: +7 (495) 648 69 19
www.heimatec-ost.ru
sales@heimatec-ost.ru

